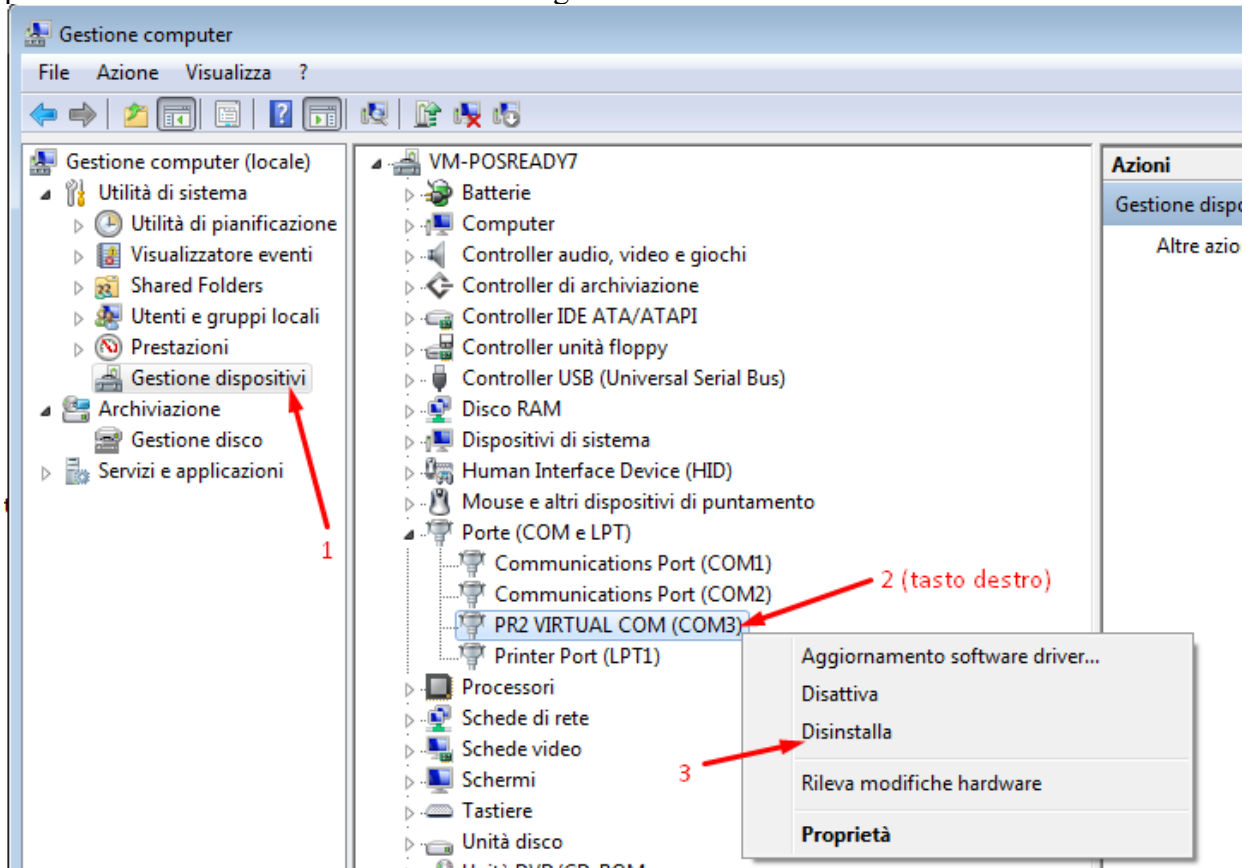


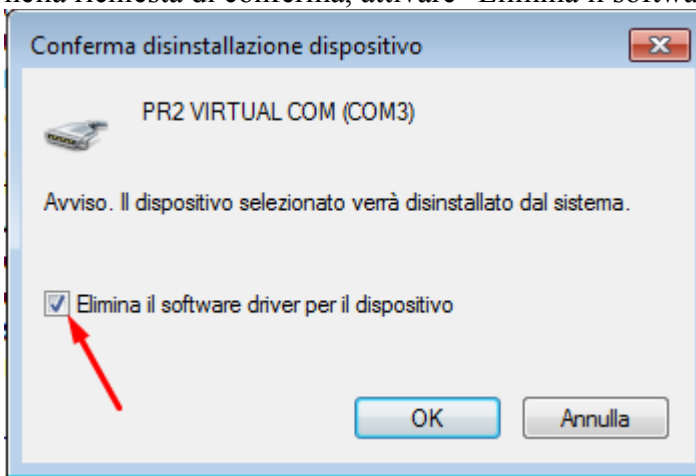
AGGIORNAMENTO DRIVER VIRTUAL COM ver.CVC0002

(da fare SOLO quando è già presente la precedente versione sul PC)

1. Decomprimere i driver in una cartella sul computer Es. C:\PR2_VirtualCom_CVC0002
2. In Gestione dispositivi, selezionare la VIRTUAL COM precedentemente assegnata, quindi premere con il tasto destro del mouse e scegliere la disinstallazione del driver esistente

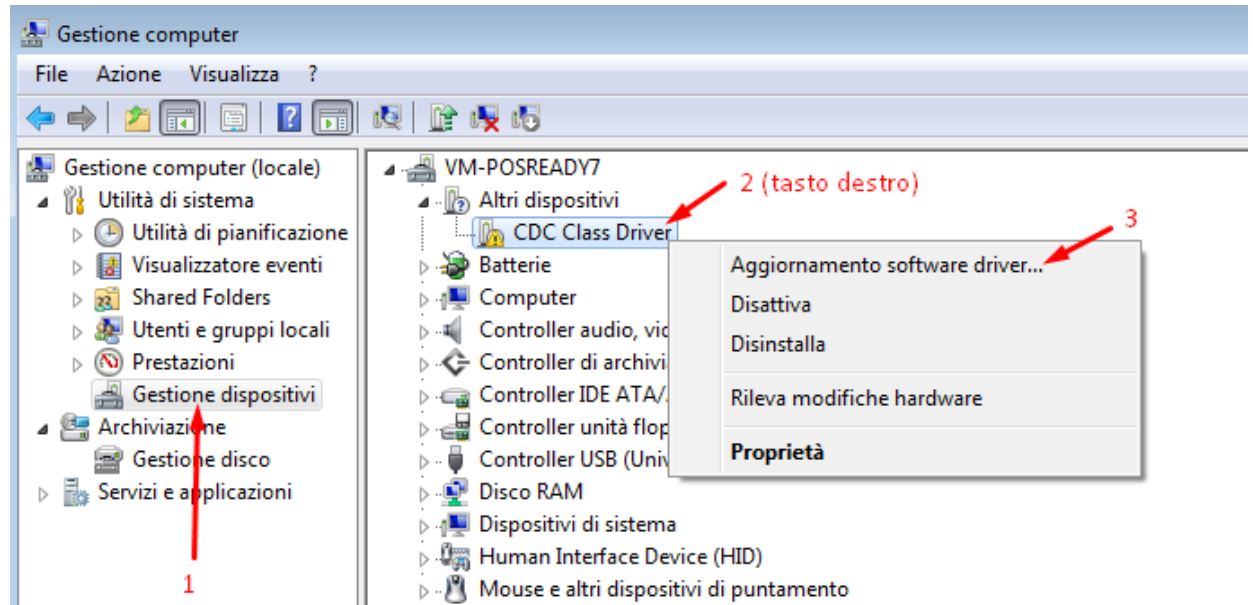


3. nella richiesta di conferma, attivare "Elimina il software driver" quindi confermare con OK

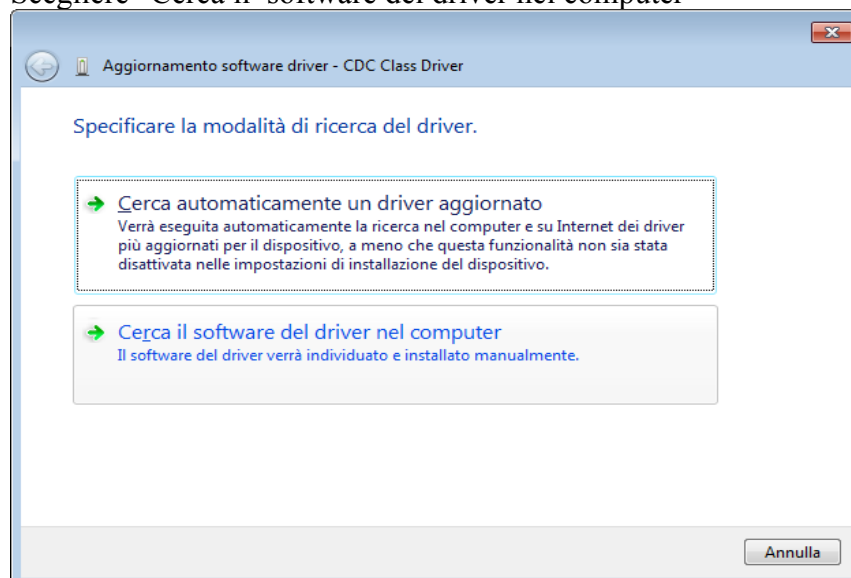


4. al termine della disinstallazione, **RIAVVIARE IL COMPUTER**
5. Ritornare in "gestione dispositivi", cercare tra gli "altri dispositivi" quello "CDC Class Driver" selezionarlo e premere il tasto destro del mouse e scegliere "aggiornamento software

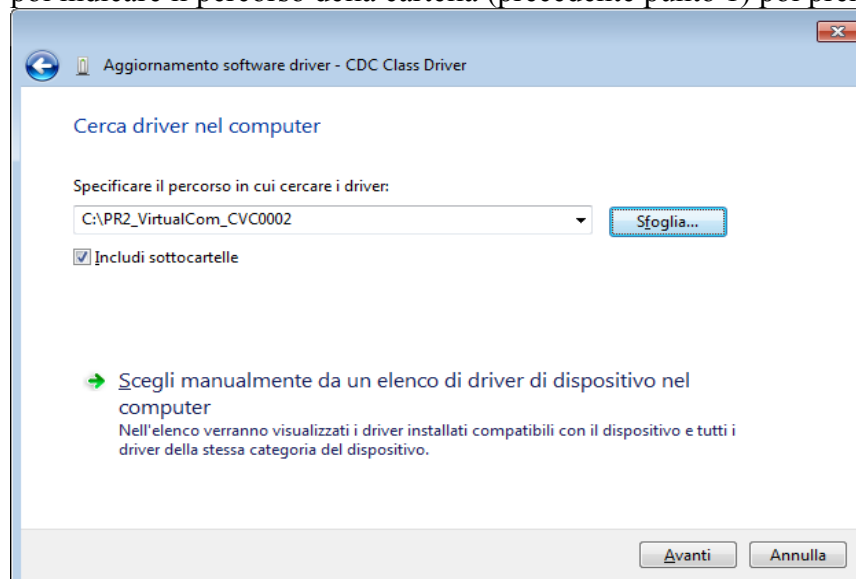
driver..."



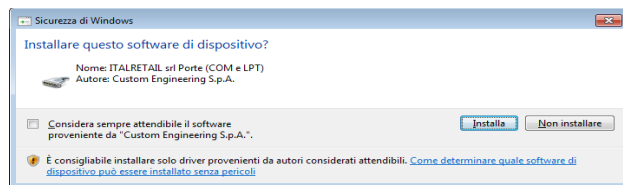
6. Scegliere "Cerca il software del driver nel computer"



poi indicare il percorso della cartella (precedente punto 1) poi premere "avanti"



e confermare l'installazione nella richiesta



ed attendere il completamento della installazione

7. Attraverso "gestione dispositivi" prendere nota del numero di porta assegnato per poter configurare il software che deve comunicare con il misuratore ficale.